



les  
**ent**repreneurs

Investissez là où votre épargne peut tout changer

## Plateformes d'investissement en ligne

Groupe de plateformes spécialisées, ancrées dans des territoires ou dédiées à des enjeux stratégiques pour demain

En ligne depuis **10 ans**

**+ 200M€ levés**

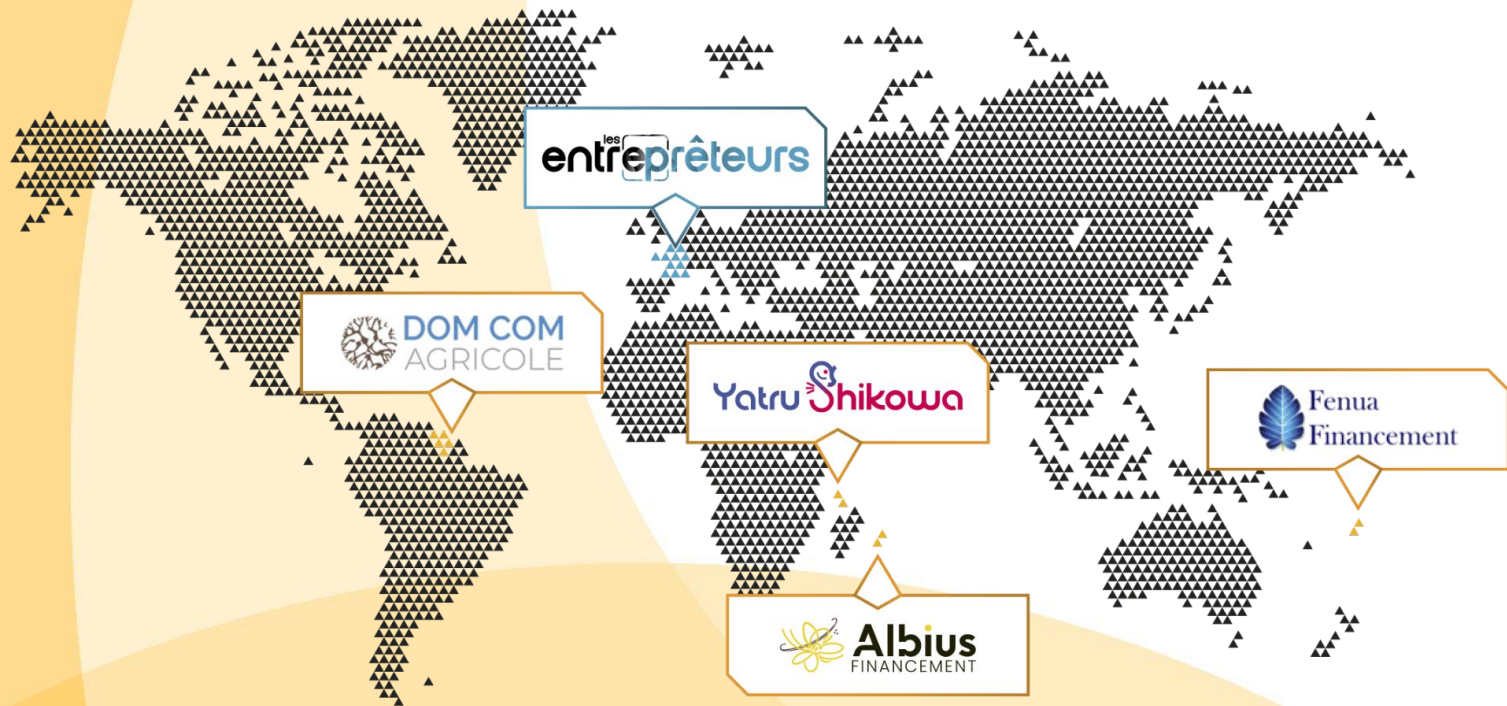
**900 dossiers financés**

**Agréé par l'AMF**

**PSFP n° FP-2023-28**



# Territoires



# Enjeux de demain



Souveraineté nationale et  
réindustrialisation française



We fundia

Entreprises et  
coopératives qui  
créent un impact  
territorial ou social

# Enseignes

Création/Reprise de  
+ de 100 enseignes  
de 30 réseaux  
de franchisés



Environnements dédiés

Mcfranchises

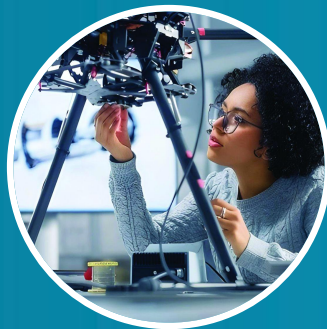
entendre



Financement  
d'actifs



Financement  
immobilier



Private  
equity



Défiscalisation  
Girardin





## Financement d'actifs

Développement de l'économie réelle en s'appuyant sur des actifs tangibles

- Rendement brut moyen attendu :  
**Jusqu'à 12 % par an**
- Horizon de placement :  
**2 à 5 ans**
- Périodicité de remboursement :  
**Capital et intérêts amortissables**



## Financement immobilier

Marchand de biens, division foncière et promotion immobilière

- Rendement brut moyen attendu :  
**Jusqu'à 12% par an**
- Horizon de placement :  
**12 à 24 mois**
- Périodicité de remboursement :  
**Capital in fine**

Mise en place systématique de garanties >120% du montant levé  
hypothèque - GAPD - nantissement - caution personnelle - fiducie sûreté



## Private equity

Accéder directement à une sélection de projets liés à la souveraineté nationale et à la réindustrialisation française.

- Défisiscalisation du montant investi :  
**Jusqu'à 50%**
- Horizon de placement :  
**5 ans**
- Éligibilité :  
**IR-PME, PEA-PME, 150-0 B ter**



## Défiscalisation Girardin

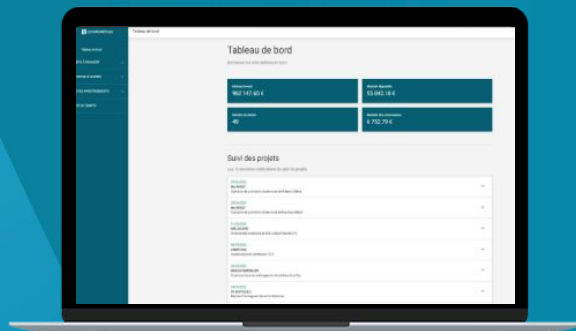
Participer au financement d'investissements productifs utiles pour le développement de l'agriculture guyanaise.

- Rendement fiscal :  
**Jusqu'à 25%**
- Solution accessible :  
**Dès 2500 €**
- Solution éthique et solidaire :  
**Développement de l'agriculture guyanaise**

# Rémunération partenaire CGP & MFO

	Pour vos clients			Rétrocession pour vous
	Rendement brut attendu par an	Horizon de placement	Frais d'entrée et de gestion	(en % des investissements)
Financement immobilier	10 à 11%	12 à 18 mois	Aucun	Min. 1% HT
		24 mois		Min. 2% HT
Financement d'entreprise	9 à 10%	3 à 5 ans	Aucun	Min. 2% HT + 0,5% HT / an (IOB/CI)
Private equity	Jusqu'à 40-50%	5 à 7 ans	5% de frais de souscription	5% HT
Défiscalisation Girardin	Jusqu'à 25% (rentabilité fiscale)	N/A	Aucun	4% HT

**+400**  
CGPs inscrits



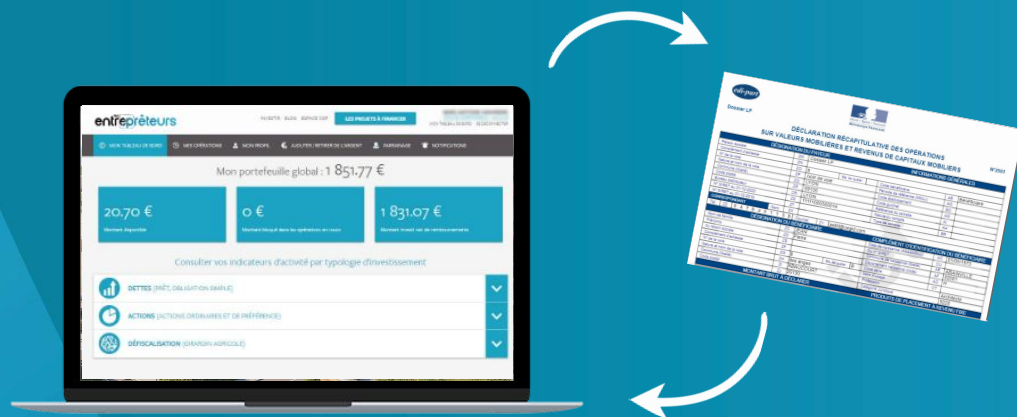
Orias

HARVEST  
KARBONALPHA

Inscription / KYC / qualification / RIB des clients

Suivi des investissements clients  
et des commissions à facturer

**+30 000**  
investisseurs inscrits



**Personnes physiques et morales**  
Frontaliers, étrangers et non résidents fiscaux

**100% signatures électroniques**  
**Gestion de la fiscalité**  
**Suivi de l'avancée des projets**

# les entreprêteurs

La société Les Entreprêteurs, SAS au capital de 200.000 €, sise au 34, rue de l'Ourcq à Paris (75019), immatriculée au RCS de Paris sous le numéro 805 291 317 est agréée par l'Autorité des Marchés Financiers (AMF) en qualité de Prestataire de Services de Financement Participatif (PSFP) sous le numéro FP-2023-28 et est couverte au titre de son activité en Responsabilité Civile Professionnelle par MMA via la police d'assurance n°148 957 279.

La société Les Entreprêteurs est identifiée sur le registre REGAFI de l'ACPR sous le numéro 86190 et a été mandatée en qualité d'Agent de Prestataire de Services de Paiement de la société Lemonway inscrite au Registre du Commerce et des Sociétés de Paris sous le numéro 500 486 915.

L'investissement participatif présente un risque important de perte partielle ou totale du capital ainsi qu'un risque d'illiquidité. Un crédit vous engage et doit être remboursé. N'empruntez pas au-delà de votre capacité de remboursement.