



GESTION PRIVÉE

www.lesentrepreneurs.com

Plateforme d'investissement participatif





GESTION PRIVÉE

La société Les Entreprêteurs, SAS au capital de 200.000 €, sise au 34, rue de l'Ourcq à Paris (75019), immatriculée au RCS de Paris sous le numéro 805 291 317 est agréée par l'Autorité des Marchés Financiers (AMF) en qualité de Prestataire de Services de Financement Participatif (PSFP) sous le numéro FP-2023-28 et est couverte au titre de son activité en Responsabilité Civile Professionnelle par MMA via la police d'assurance n°148 957 279.

La société Les Entreprêteurs est identifiée sur le registre REGAFI de l'ACPR sous le numéro 86190 et a été mandatée en qualité d'Agent de Prestataire de Services de Paiement de la société Lemonway inscrite au Registre du Commerce et des Sociétés de Paris sous le numéro 500 486 915.





Comment souscrire un projet Girardin depuis l'espace investisseur ?

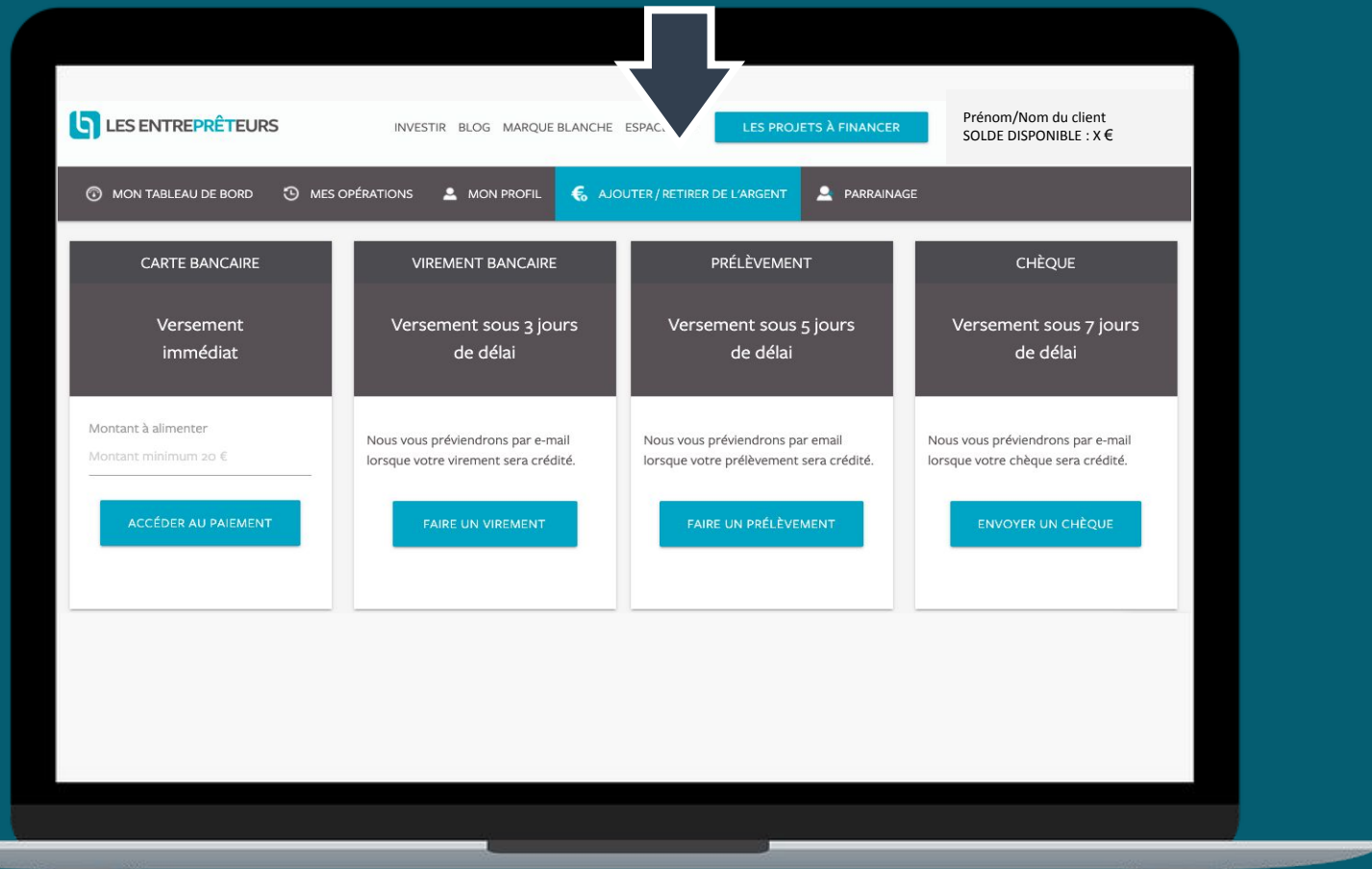
ÉTAPE 1 / 13

L'investisseur se connecte sur

<https://www.lesentrepreneurs.com/login>

Puis il alimente son compte Les Entrepreneurs par :

- **Carte bancaire**
(20 à 5.000€)
- **Virement Bancaire**
(montant maximum selon banque)
- **Prélèvement**
(à partir de 100€)
- *Chèque*



ÉTAPE 2 / 13

L'investisseur clique sur
« LES PROJETS À
FINANCER »

COMMENT ÇA MARCHE? NOTRE EXPERTISE **LES PROJETS À FINANCER** Prénom/nom du client SOLDE DISPONIBLE : 3000 €
MON TABLEAU DE BORD - SE DECONNECTER

MON TABLEAU DE BORD MON PROFIL MES OPÉRATIONS AJOUTER / RETIRER DE L'ARGENT GAINAGE

0.00 €
Solde de mon compte


Montant bloqué : 0 €
Somme engagée dans des opérations en cours

0 €
Montant en portefeuille

1.0
0.8
0.6
0.4
0.2
0
-0.2
-0.4
-0.6
-0.8
-1.0

Prêt Minibon Obligation Action

Consulter vos indicateurs d'activité par typologie d'investissement

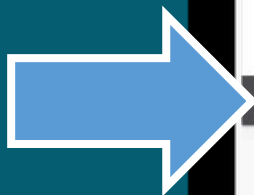
 DÉFISCALISATION (GIRARDIN AGRICOLE)

LA SOUSCRIPTION AU CAPITAL DES SAS DOM COM EST RÉALISÉE À « FONDS PERDUS » EN CONTREPARTIE D'UN AVANTAGE FISCAL ET NE DOIT PAS ÊTRE ENVISAGÉE COMME UN PLACEMENT PATRIMONIAL AYANT VOCATION À SERVIR UN RENDEMENT PENDANT SA DURÉE DE DÉTENTION. RISQUE DE PERTE TOTALE OU PARTIELLE EN CAPITAL.


LA SOUSCRIPTION AU CAPITAL DES SAS DOM COM EST RÉALISÉE À « FONDS PERDUS » EN CONTREPARTIE D'UN AVANTAGE FISCAL ET NE DOIT PAS ÊTRE ENVISAGÉE COMME UN PLACEMENT PATRIMONIAL AYANT VOCATION À SERVIR UN RENDEMENT PENDANT SA DURÉE DE DÉTENTION. RISQUE DE PERTE TOTALE OU PARTIELLE EN CAPITAL.


ÉTAPE 3 / 13

Une fois le projet Girardin sélectionné, l'investisseur clique sur « Voir le projet ».



Liste des projets


 Girardin Agricole



Financement Girardin Agricole de Mme Xiong Sophie.
Dom Com 521 - Guyane (97254 Remire Montjoly)


Réduction IR


Montant recherché
107 712,00 €

 22% collecté

Jours restants : 30
Seuil minimum de collecte : 107 712 €

[VOIR LE PROJET](#)


 Girardin Agricole



Financement Girardin Agricole de Mme Ly Mblai Tchia.
Dom Com 522 - Guyane (97254 Remire Montjoly)


Réduction IR


Montant recherché
108 570,00 €

 0% collecté

Jours restants : 30
Seuil minimum de collecte : 108 570 €

[VOIR LE PROJET](#)

 Nos analystes vous répondent !

 En ligne



ÉTAPE 4 / 13

Afin de visualiser un projet Girardin, il faut accepter les risques en cliquant sur « Vous devez accepter les risques pour voir tous les détails du projet ».

COMMENT ÇA MARCHE ? NOTRE EXPÉRIENCE

LES PROJETS À FINANCER

Prénom/nom du client
SOLDE DISPONIBLE : 3000 €
MON TABLEAU DE BORD - SE DÉCONNECTER

Girardin Agricole

Financement Girardin Agricole de Mme Xiong Sophie
DOM COM 531

Vous devez accepter les risques pour voir tous les détails du projet

Secteur d'activité : Location de d'amélioration foncière agricole temporaire
Ville : DOMBÉVAULT-LOUÉ
Département : 53
Type de financement : Financement d'aide

FICHE DESCRIPTIVE ANALYSE DE LA FIABILITÉ DOCUMENTS D'INFORMATION RÉGLEMENTAIRE

Tous les projets / Financement Girardin Agricole de Mme Xiong Sophie

Fiche de l'entreprise

L'entreprise DOM COM 531 a été créée pour permettre à des contribuables d'obtenir une réduction d'impôts sur le revenu, supérieure au montant de leur apport. En contrepartie, cet apport est réalisé à fonds perdus au bénéfice du développement de l'économie Outre-Mer et plus particulièrement dans ce cas précis à Mme Sophie Xiong, agricultrice guyanaise appartenant à la communauté Himong.

Vous avez besoin d'aide ? Nous répondons à toutes vos questions sur le dispositif Girardin Agricole.

Évaluez votre réduction d'impôt - Consultez ça marche - Notre expertise - Le dispositif Girardin Agricole - Devinez du zéro à votre emploi - FAI Girardin Agricole

Financer ce projet

Vous devez accepter les risques pour voir tous les détails du projet

Montant recherché
107 712 €

Type d'investissement : Girardin Agricole

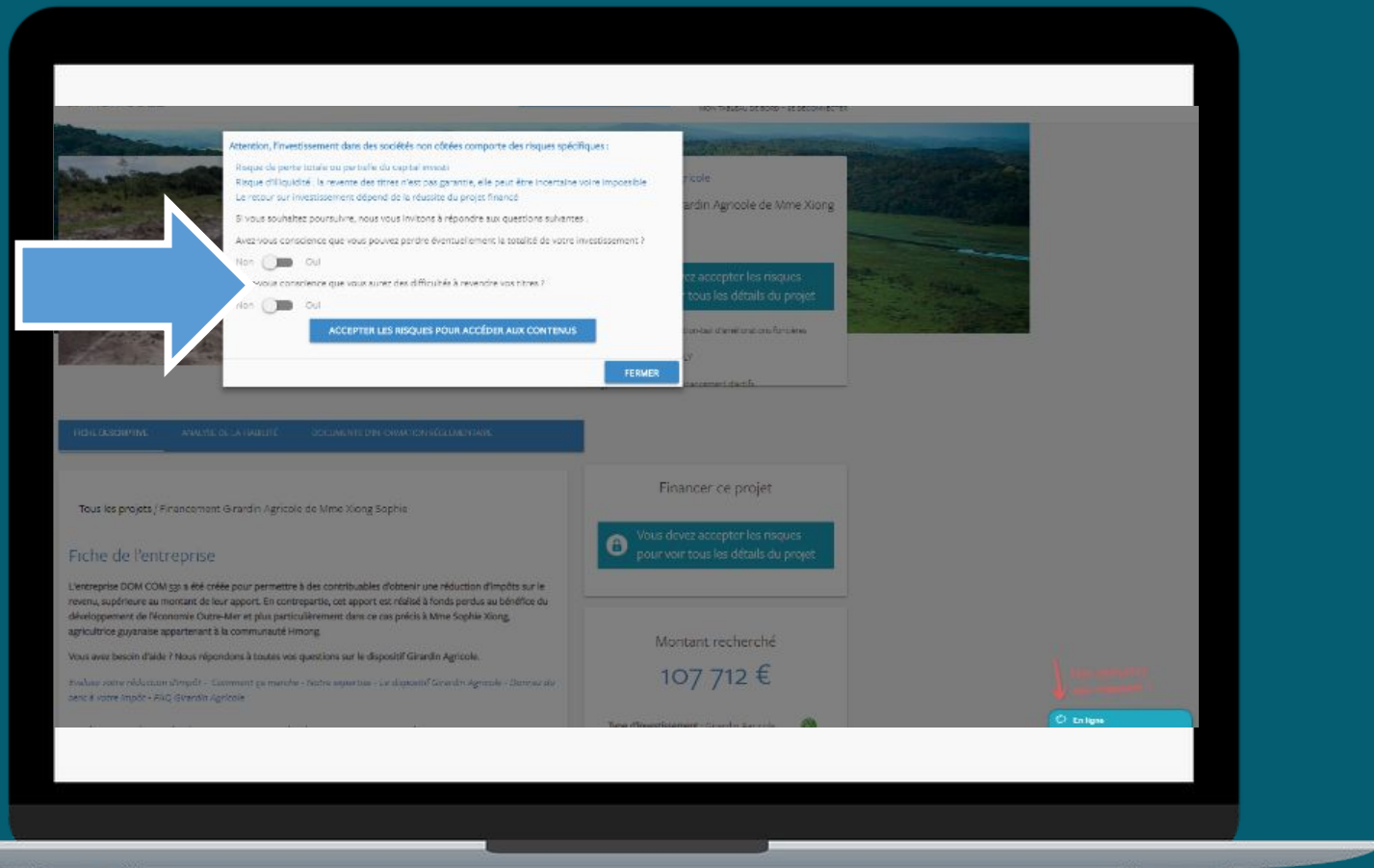
Nos analystes vous répondent !

En ligne

ÉTAPE 5 / 13

Une fenêtre apparaît afin de répondre aux questions sur les risques associés au projet.

NB : les étapes 4 à 7 ne sont nécessaires que pour la 1ère souscription



ÉTAPE 6 / 13

L'investisseur renseigne son « Profil investisseur » en cliquant sur « Mon profil investisseur ».

COMMENT ÇA MARCHE ? NOTRE EXPÉRIENCE

LES PROJETS À FINANCER

Prénom/Nom du client : SOLINE RESPONDRE - 3000 €
MON TABLEAU DE BORD - SE DÉCONNECTER

Girardin Agricole
Financement Girardin Agricole de Mme Xiong Sophie
DOM COM 531
Réduction IR

Secteur d'activité : Location bal et installations sportives
activité agricole
Ville : REDUITE MONTLOUY
Département : 67
Type de financement : Financement classé

FICHE DESCRIPTIVE ANALYSE DE LA TRIPLITE DOSSIER ET/OU INFORMATION RÉGULIÈRE

Tous les projets / Financement Girardin Agricole de Mme Xiong Sophie

Fiche de l'entreprise

L'entreprise DOM COM ggr a été créée pour permettre à des contribuables d'obtenir une réduction d'impôts sur le revenu, supérieure au montant de leur apport. En contrepartie, cet apport est réalisé à fonds perdus au bénéfice du développement de l'économie Outre-Mer et plus particulièrement dans ce cas précis à Mme Sophie Xiong, agricultrice guyanaise appartenant à la communauté Hmong.

Vous avez besoin d'aide ? Nous répondons à toutes vos questions sur le dispositif Girardin Agricole.

Évaluez votre réduction d'impôt - Comment ça marche - Notre expertise - Le dispositif Girardin Agricole - Donnez du sens à votre épargne - HAC Girardin Agricole

Financer ce projet

Pour investir sur ce projet, vous devez avoir rempli votre profil investisseur.

MON PROFIL INVESTISSEUR

Montant recherché
107 712 €

Nos analystes vous répondent !

Finir



ÉTAPE 7 / 13

L'investisseur complète son profil investisseur.

COMMENT ÇA MARCHE ? NOTRE EXPERTISE

LES PROJETS À FINANCER

Présumé/son du client
SOLDE DISPONIBLE : 3000 €
MON TABLEAU DE BORD - SE DÉCONNECTER

Compléter votre profil investisseur

Le souscription de ce produit est soumise à l'ouverture d'un compte d'investissement et de vous agréer des recommandations personnalisées conformément à la réglementation en vigueur. Ce formulaire est destiné à recueillir vos informations personnelles et financières afin de constituer un profil d'investisseur et de vous proposer des investissements adaptés.

Votre situation financière

Votre situation financière actuelle vous permet-elle d'épargner une partie de vos revenus ? Non Oui

Si Oui, précisez votre capacité d'épargne mensuelle :

Quelle est la nature de vos revenus ?

- Revenus d'activité (salaires, BIC, BNC...) et retraite/pension
- Revenus financiers (intérêts, dividendes, royalties...)
- Revenus fonciers (location nue, location meublée...)

Quel est le revenu annuel net de votre foyer ?

- Inférieur à 25 000 €
- Entre 25 000 € et 75 000 €
- Entre 75 000 € et 125 000 €
- Entre 125 000 € et 200 000 €
- Si supérieur, précisez : _____ €

Quelle est la part de vos remboursements d'emprunt dans votre revenu ?

- Aucun emprunt en cours
- Inférieur à 10 %
- Entre 10% et 25 %

Nos analystes vous répondent !

En ligne

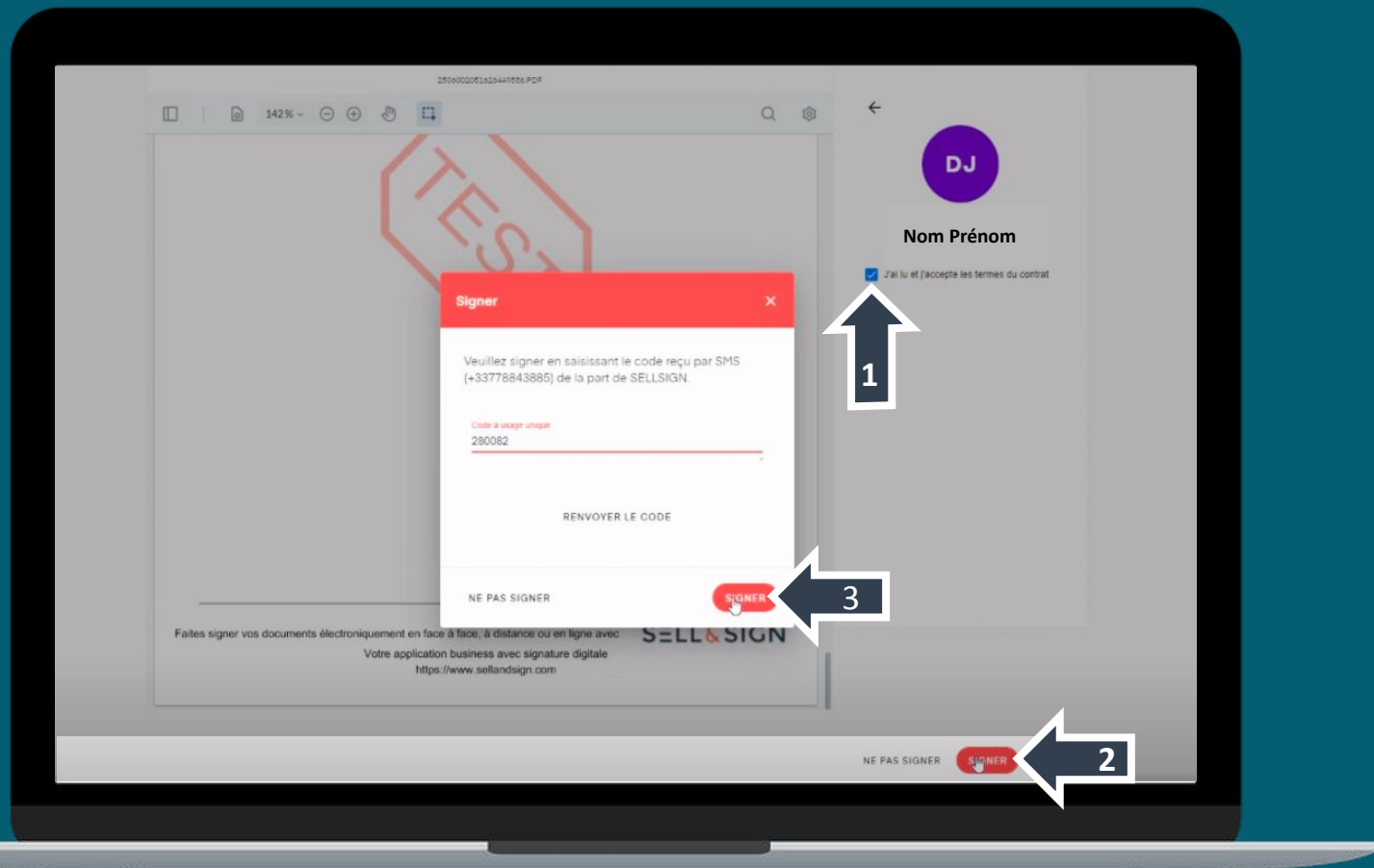


ÉTAPE 8 / 13

ATTENTION : se munir du téléphone renseigné dans le profil client pour l'authentification forte

L'investisseur prend connaissance de la convention de Conseil en Investissement Participatif, liée au statut CIP de la plateforme, et, s'il le souhaite, procède à la signature :

1. cocher la case « J'ai lu et j'accepte les termes du contrat »
2. Cliquer sur « signer »
3. Saisir le code reçu par sms et cliquer sur « SIGNER »



ÉTAPE 9 / 13

L'investisseur évalue sa réduction d'impôt potentielle en remplissant le questionnaire fiscal.

COMMENT ÇA MARCHE? NOTRE EXPERTISE LES PROJETS À FINANCER Prénom/nom du client SOLDE DISPONIBLE : 5000 €
MON TABLEAU DE BORD - SE DÉCONNECTER

Évaluez votre réduction d'impôt 2019

Calculez votre souscription optimisée Girardin Agricole pour mobiliser votre réduction d'impôt disponible 2019

Pour être éligible au dispositif girardin, vous devez être imposé d'un montant de 3 000 € minimum après réductions d'impôt disponibles

Indiquer le montant prévisionnel de l'impôt sur les revenus 2018*

*Avant imputation des réductions et crédits d'impôts 2018 (Au titre du passage au prélèvement à la source, vos réductions d'impôts vous seront rembourrées par le Trésor Public en Septembre 2019)

Saisir les réductions et crédits d'impôts concernés par le plafonnement de 3 000 € :

- Frais d'emploi à domicile - Frais de garde des enfants
- Intérêts des prêts pour financer les études supérieures
- Revenus d'équipement en faveur du développement durable
- Investissement en immobilier locatif (Loi Scellier, Duflot, Pinel)
- Investissement en immobilier neuf loué en meublé
- Investissement en immobilier de loisirs
-

Nos analystes vous répondent !

Finir l'étape



ÉTAPE 11 / 13

L'investisseur accède à la page de détail de l'investissement, résumant l'adéquation du profil investisseur avec la simulation de réduction d'impôt ; avant-dernière étape avant la souscription.

Détails de l'investissement

Le montant minimal à souscrire s'élève à 2
Selon le résultat de votre simulation, une souscription à l'auteur de 10 824,00 € vous
maximale à laquelle vous pouvez prétendre.

1

Nombre de titres de votre investissement : 307

2

Soit 307 titres à 16,34 € correspondant à une souscription de 5010,24 €

Nom de l'opération :	Financier Grand Agricole de Méta Mang Sapin
Sous-jacents :	Financier Agricole
Nombre de titres :	307
Prix par titre :	16,34 €
Montant de votre investissement :	5010,24 €

3

Formalisation du conseil pour un investissement de 5010,24 €

4

VALIDER MON INVESTISSEMENT

1. Montant minimal et maximal qu'il est possible de souscrire d'après la déclaration
2. Possibilité de moduler le nombre de titres investis
3. Il est nécessaire de recopier la mention « bon pour accord pour X actions » en cas d'investissement
4. L'investisseur coche les 3 cases pour valider puis clique sur « valider mon investissement »

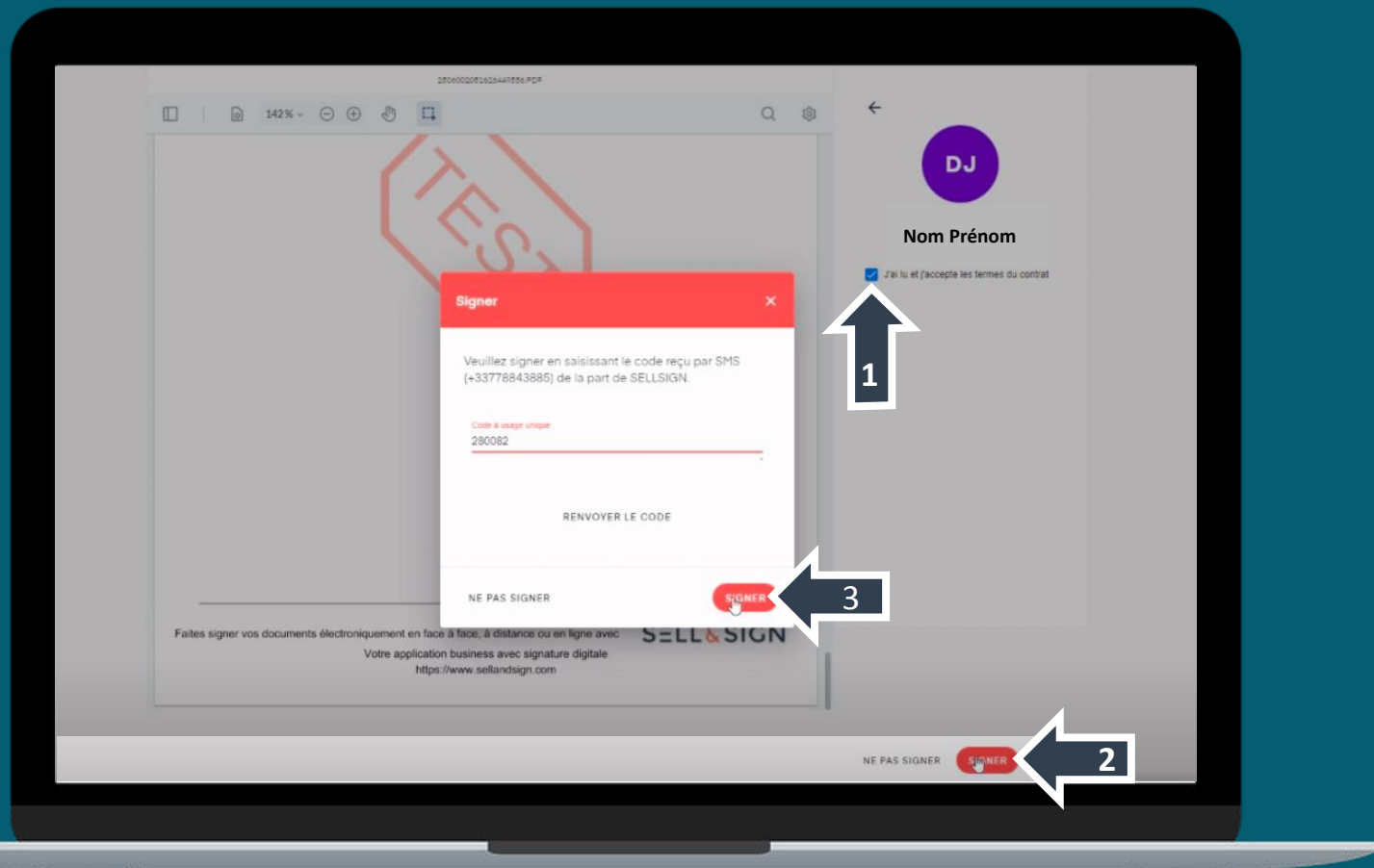


ÉTAPE 12 / 13

ATTENTION : se munir du téléphone renseigné dans le profil client pour l'authentification forte

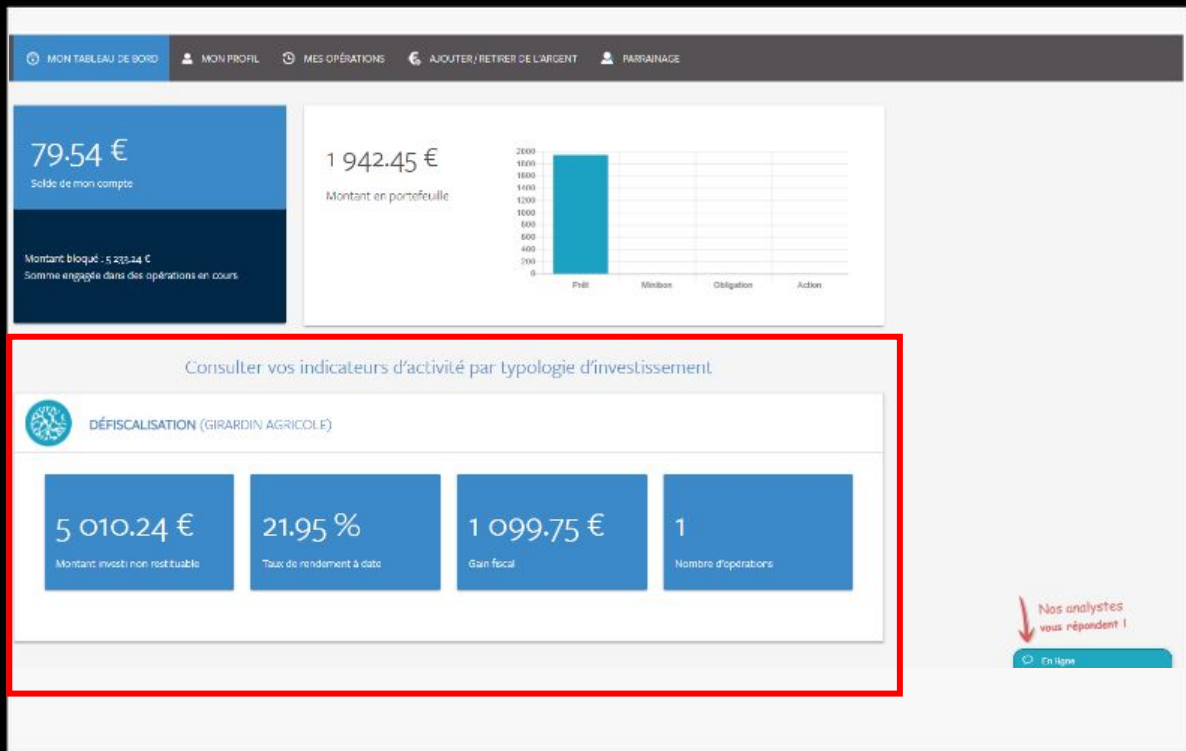
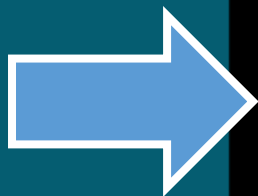
L'investisseur prend connaissance du bulletin de souscription, et, s'il le souhaite, procède à la signature :

1. cocher la case « J'ai lu et j'accepte les termes du contrat »
2. Cliquer sur «signer»
3. Saisir le code reçu par sms et cliquer sur « SIGNER »



ÉTAPE 13 / 13

Après avoir validé l'investissement, le tableau de bord affiche l'investissement réalisé.





Pour toute question :

01 85 09 69 36

contact@lesentrepreneurs.com

